

産業廃棄物中間処理及び搬出先フロー図

※2022年度からバグフィルター集塵機

受入

産業廃棄物

11種類

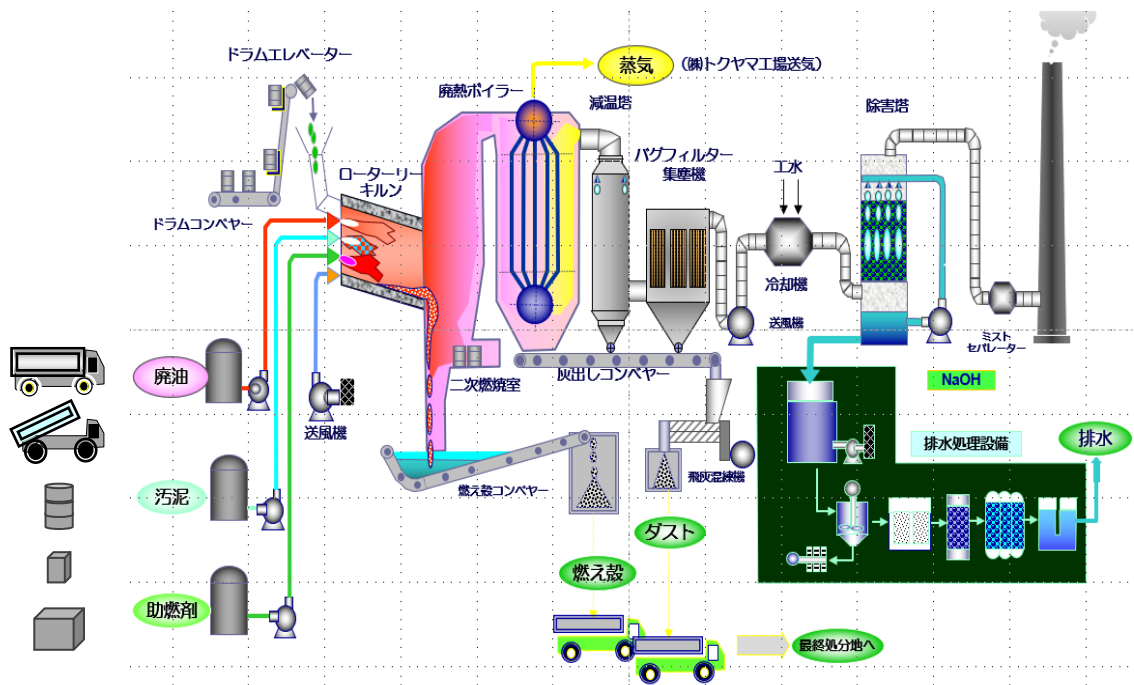
2025年度実績(トン)

廃プラ	}	1,066
ゴムくず		
汚泥		1,867
廃油		1,178
廃酸		2,223
廃アルカリ		1,201
紙くず	}	0
木くず		
繊維くず	}	0
動植物性残渣		
ばいじん		0

特別管理産業廃棄物

4種類

引火性廃油	3,492
・揮発油類	
・ベンゼン	
廃油・汚泥	374
灯油類、軽油類	
・ジクロロメタン	
・ベンゼン	
廃酸	1
・ジクロロメタン	
・1,2ジクロロエタン	
・ベンゼン	
廃アルカリ	0
・ジクロロメタン	
・1,2ジクロロエタン	
・ベンゼン	



搬出先

0	会社名 住吉工業 株式会社 所在地 山口県下関市 処理方法 管理型 最終処分場
0	会社名 株式会社 ダイセキ 所在地 福岡県北九州市 処理方法 管理型 最終処分場
95	山口県環境保全事業団 新南陽処分場 所在地 山口県周南市 処理方法 管理型 最終処分場
257	会社名 ひびき灘開発 株式会社 所在地 福岡県 北九州市 処理方法 管理型 最終処分場
9	